

郡山市民文化センター 大ホール 照明回路配置図

下手特電
1φ3W 200/100V-150A
3φ3W 200V-50A

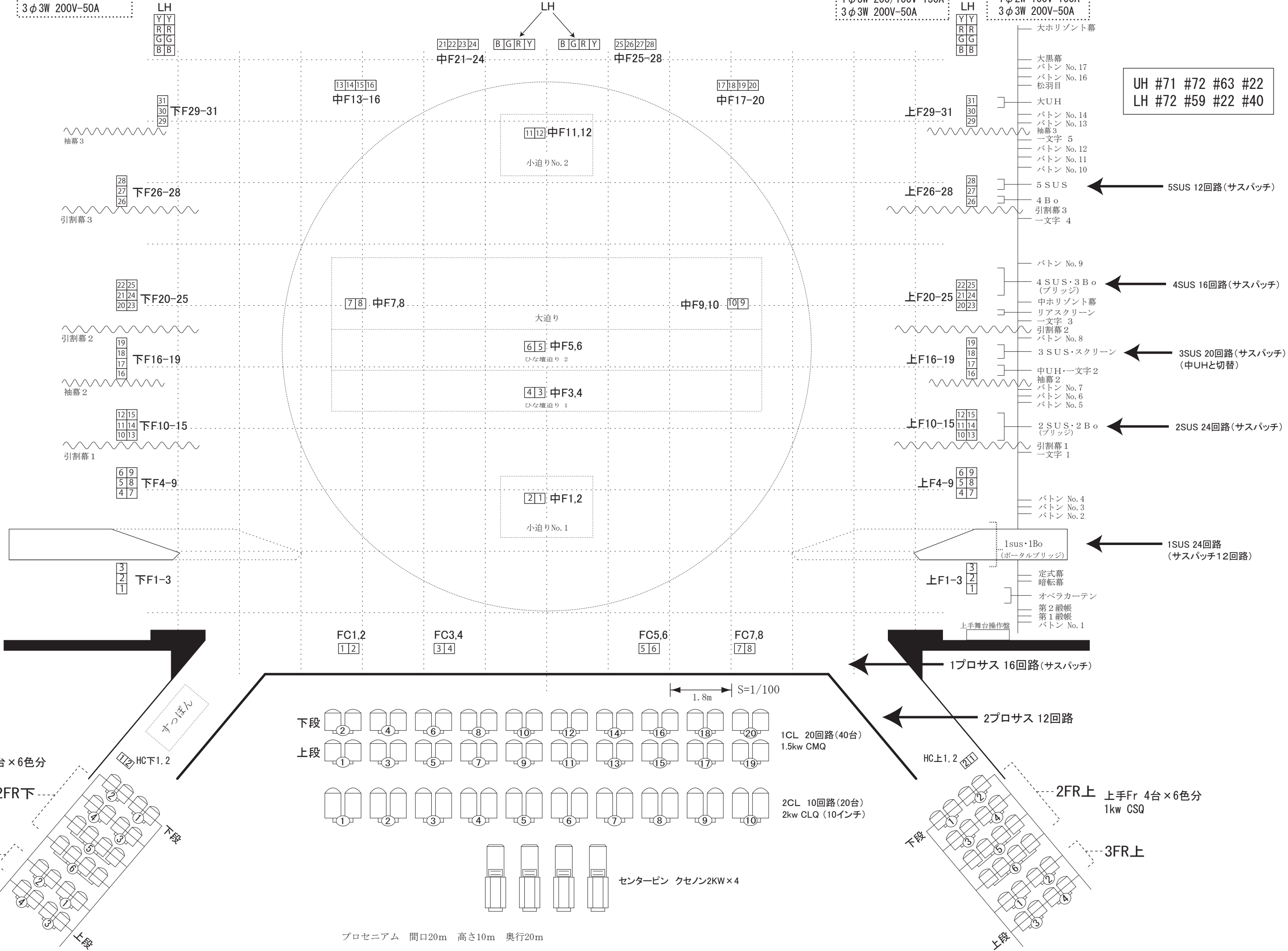
上手特電
1φ3W 200/100V-150A
3φ3W 200V-50A

中継用
1φ2W 100V-100A
3φ3W 200V-50A

LH
Y Y
R R
G G
B B

LH
Y Y
R R
G G
B B

UH #71 #72 #63 #22
LH #72 #59 #22 #40



- 大黒幕
- パトン No.17
- パトン No.16
- 松羽目
- 大UH
- パトン No.14
- パトン No.13
- 袖幕3
- 一文字 5
- パトン No.12
- パトン No.11
- パトン No.10
- 5 SUS ← 5SUS 12回路(サスパッチ)
- 4 B o
- 引割幕3
- 一文字 4
- パトン No.9
- 4 SUS・3 B o ← 4SUS 16回路(サスパッチ)
- (ブリッジ)
- 中ホリゾン幕
- リアスクリーン
- 一文字 3
- 引割幕2
- パトン No.8
- 3 SUS・スクリーン ← 3SUS 20回路(サスパッチ)
- (中UHと切替)
- 中UH・一文字2
- 袖幕2
- パトン No.7
- パトン No.6
- パトン No.5
- 2 SUS・2 B o ← 2SUS 24回路(サスパッチ)
- (ブリッジ)
- 引割幕1
- 一文字 1
- 1sus・1Bo ← 1SUS 24回路
- (ポータルブリッジ)
- パトン No.4
- パトン No.3
- パトン No.2
- 上手舞台操作盤
- 1プロサス 16回路(サスパッチ)
- 2プロサス 12回路
- HC上1,2
- 2FR上 上手Fr 4台×6色分
- 1kw CSQ
- 3FR上

プロセニアム 間口20m 高さ10m 奥行20m